

TECNOLOGIA	IES “Gonzalo Anaya” XIRIVELLA
Nombre:	Grupo:

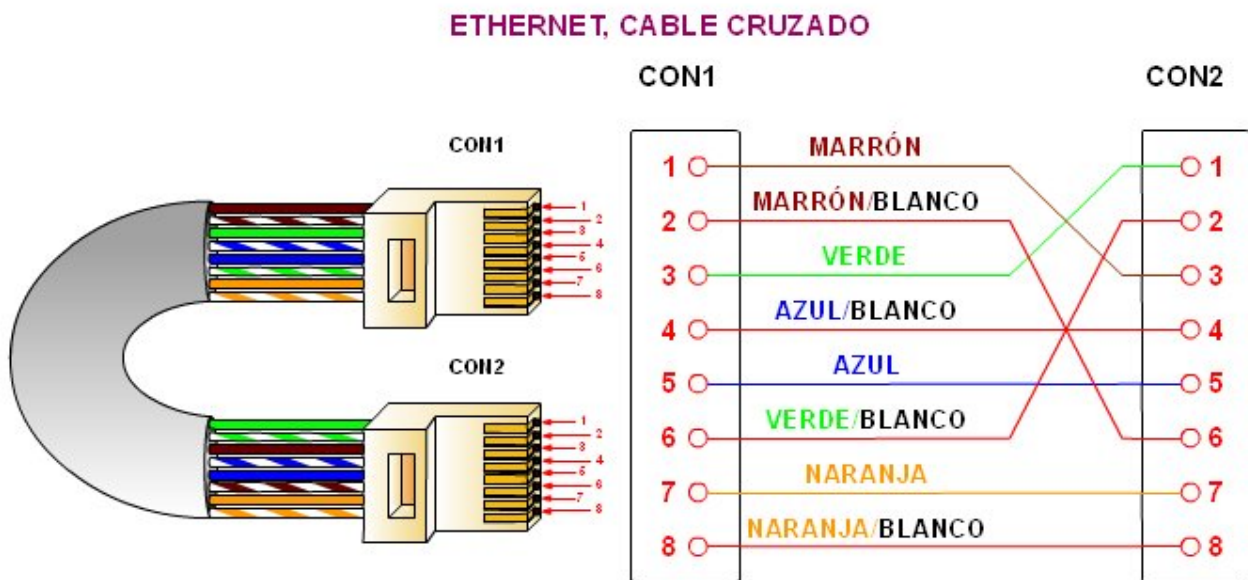
Prácticas de Redes Locales, Práctica 1: “Cable de conexión entre 2 PCs”

1.- Objetivos.

- Conocer los conectores y cables que se utilizan en las redes locales.
- Realizar el montaje práctico de un cable de pares trenzados para conectar dos PCs y poder comunicarlos.
- Configurar dos PCs bajo Windows Xp para conectarlos y poder compartir sus recursos, carpetas, archivos e impresoras.

2.- Descripción.

La figura representa la conexión de los cables de pares trenzados a los conectores RJ 45 que debemos realizar para obtener un cable capaz de conectar dos PCs directamente. Con ayuda de la herramienta confecciona un cable con ese tipo de conexionado.



Cable cruzado para utilizar entre dos ordenadores

A continuación configura cada uno de los PC para que puedan comunicarse. Comparte una carpeta de cada uno de los PCs y comprueba como se pueden modificar los archivos del otro ordenador.

3.- Temporalización.

Tiempo necesario para realizarla, 50 minutos.

4.- Realización.

Consiste en montar un cable de pares trenzado con sus conectores RJ 45, como indica la figura. Debemos comprobar su funcionamiento con ayuda del comprobador de redes.

Posteriormente se configuran los dos PCs con IPs que pertenezcan a la misma red, y para compartir una carpeta (creada para este fin), se introduce un archivo de un ordenador en el otro y se modifica.

5.- Cuestiones

1ª ¿Puede ponerse cualquier nombre al grupo de trabajo ?¿Pueden llamarse con el mismo nombre los dos ordenadores?

2ª ¿Deben tener los dos ordenadores la misma máscara de red?

3ª ¿Puedo poner números de red consecutivos?

SOLUCIÓN:

Relación de componentes

1 Cable y conectores macho



2 Herramienta de crimpar

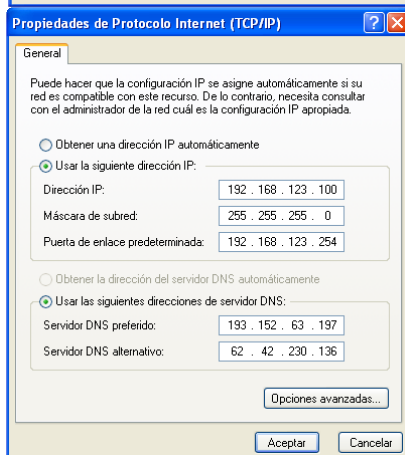
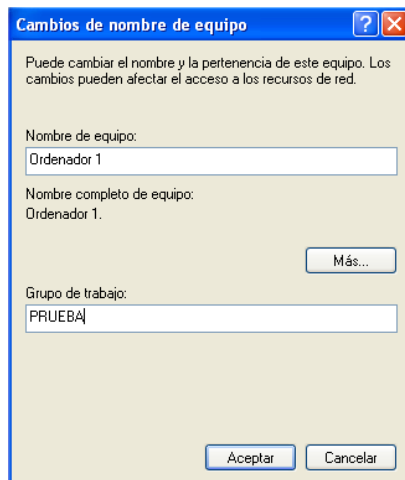


3 Comprobador de red.

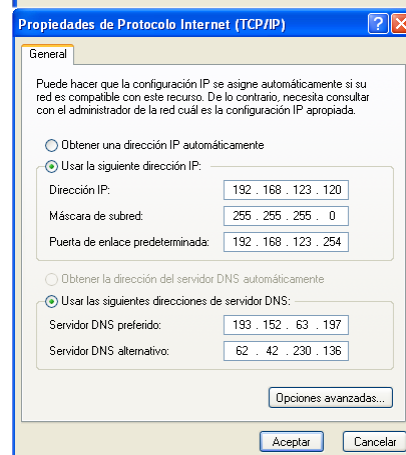
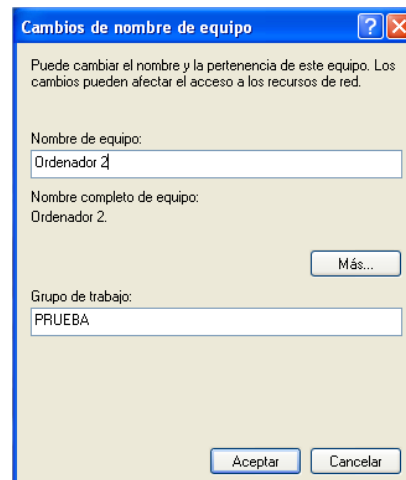


Configuración de los PC en Windows XP

La configuración en cada PC debe ser la siguiente.

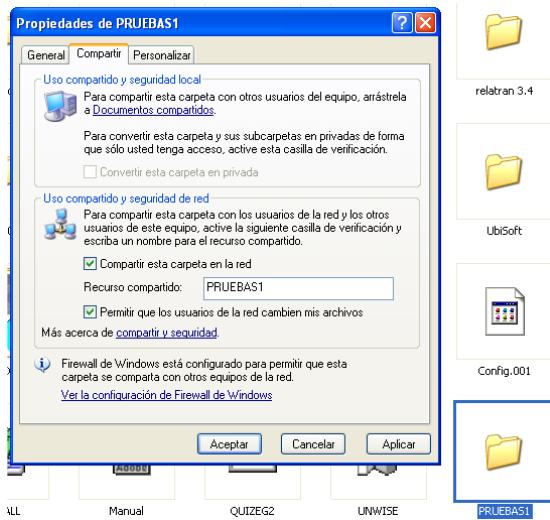


Configuración PC 1

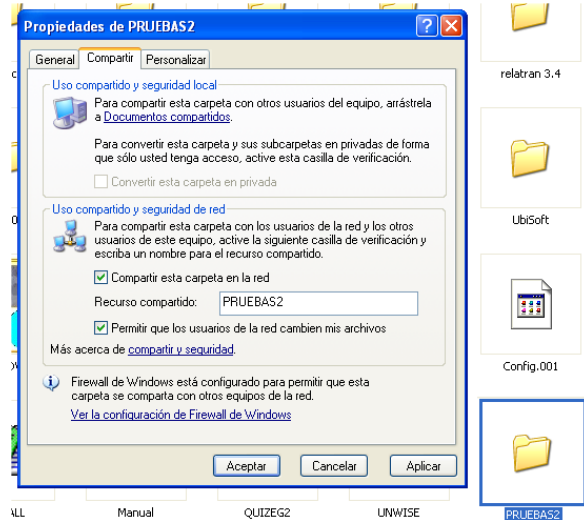


Configuración PC 2

Luego debe crearse una carpeta y debe compartirse.



Configuración PC 1



Configuración PC 2

Por último deben reiniciarse los ordenadores.

Comprobación

- 1.- Conecta a cada extremo del cable el comprobador de redes, ponlo en marcha. Si lucen los leds uno tras otro es que el cable está bien montado.
- 2.- Conecta el cable entre los dos ordenadores. Enciende los dos ordenadores. Comprueba que puedes acceder a los elementos compartidos del otro ordenador, y modificarlos.